

## SPLIT TIPO CONDUCTO

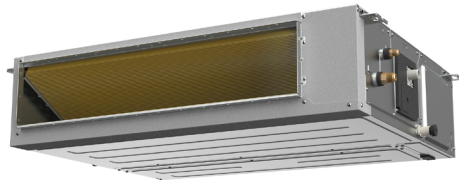
### Serie MUCR-H14

MUNDCLIMA®  
SUPER DC INVERTER

ZONING  
the smart decisions leads to happiness  
COMPATIBLE

AIRZONE  
COMPATIBLE

INSTALACIÓN HORIZONTAL Y VERTICAL (2)



KJR-120N(X6W)/BGEF  
Incluido  
(CL09212)



Modelos 09 a 42



Modelos 48 a 60

-  **Alimentación sólo a la ud. exterior**  
La alimentación de la unidad interior se realiza mediante el mismo cable de interconexión con la unidad exterior (4x1 mm<sup>2</sup>).
-  **Diseño baja silueta**  
Altura de la unidad interior desde 200 mm.
-  **Bomba drenaje**  
Incorpora bomba de drenaje para facilitar el desagüe de la unidad interior.
-  **Temporizador semanal completo**  
Establece el funcionamiento semanal de la unidad.
-  **Función Follow Me (iFeel)**  
El control remoto incorpora un sensor de temperatura ambiente.
-  **Entrada de aire exterior**  
Posibilidad de aportar aire exterior directamente sobre la unidad interior.
-  **Filtros extraíbles**  
Nuevo sistema de fijación del filtro con pestañas, para asegurar una correcta sujeción sin vibraciones.
-  **Retorno configurable**  
La entrada de aire de retorno se puede realizar por la parte trasera o inferior indistintamente, por defecto la unidad tiene el retorno por la parte posterior.
-  **Compatibilidad de tuberías**  
Posibilidad de aumentar una talla sobre el diámetro estándar en la tubería de gas.
-  **Detección de fugas de refrigerante**  
La unidad detecta automáticamente la existencia de posibles fugas de refrigerante en el circuito.
-  **Modo ingeniería**  
Ajuste de funciones y consulta de parámetros de funcionamiento.
-  **Ajuste del rango de temp. de consigna**  
El control remoto cableado KJR-120N, permiten limitar la temperatura de consigna.
-  **Compensación de temperatura**  
El control remoto cableado KJR-120N permite ajustar la temperatura de compensación para el modo calefacción y refrigeración.
-  **Presión estática configurable**  
Mediante el nuevo control remoto de cableado KJR-120N se puede ajustar la presión estática del ventilador de forma automática o manual, de esta forma se puede adaptar la máquina a cada instalación.
-  **Señales remotas (CP)**  
La unidad interior dispone de una entrada de ON/OFF, una salida de alarma y funcionamiento.
-  **Rearme automático**  
Recuperación de los ajustes previos al corte eléctrico.
-  **Prevención de aire frío**  
En calefacción la velocidad del ventilador inicial se ajusta en función de la temperatura de la batería.
-  **Funcionamiento Turbo**  
Reducción del tiempo de Refrigeración/ Calefacción al máximo.
-  **GEAR**  
Permite fijar la capacidad del equipo al 50%, 75% o 100% (por defecto). Sólo mediante el control remoto opcional RG10.
-  **Unidades exteriores de un solo ventilador**  
Con el rediseño de las unidades de 14 y 16 kW a un solo ventilador, toda la gama dispone de unidades exteriores de un solo ventilador.
-  **Función Twin (2x1, 3x1, 4x1)**  
Posibilidad de conectar hasta 4 unidades interiores a la misma unidad exterior. Todas las unidades funcionarán de manera unificada como si fueran una única unidad.
-  **Refrigeración a temperaturas bajas**  
Funcionamiento en refrigeración hasta -15°C exteriores.
-  **SUPER DC**  
Equipo que dispone tanto compresor DC Inverter como motores ventiladores DC.
-  **Modo Noche**  
Hace que la unidad funcione de acuerdo con la curva de temperatura de noche ya preestablecida, lo que crea un ambiente ideal durante la noche y mejora la calidad del sueño.
-  **Control de pared retroiluminado**  
El nuevo control cableado de pared KJR-120N dispone de retroiluminación de la pantalla para facilitar su lectura.
-  **Golden Fin**  
Tratamiento aplicado sobre los intercambiadores de calor, para proteger al equipo contra fenómenos atmosféricos y efectos de ambientes agresivos. También evita la proliferación de bacterias y moho.
-  **Control centralizado CCM**  
Posibilidad de controlar diversas unidades con un mismo control, el cual puede regular directamente hasta 64 unidades de diferentes sistemas (opcional).
-  **Wifi**  
Posibilidad de que la unidad sea controlada vía WiFi, mediante un módulo y App propios.
-  **Rotación & Back up**  
Esta función permite el funcionamiento redundante en instalaciones con 2 unidades conectadas a un mismo control cableado KJR-120N, en caso de que en una máquina no alcance la temperatura de consigna, automáticamente las dos máquinas se pondrán en funcionamiento de forma conjunta a 24°C en el modo seleccionado. Al mismo tiempo se realiza una rotación en el funcionamiento de las 2 máquinas para que las dos funciones la misma cantidad de tiempo.

(1) SCOP zona climática cálida, para más información consulte la tabla de especificaciones.  
(2) Excepción en los modelos 09 y 12 en los que solo es posible la instalación en horizontal.

## SPLIT TIPO CONDUCTO H14



### CONTROL REMOTO CABLEADO WIFI



KJR-120N(X6W)/BGEF  
Incluido  
(CL09212)

#### MÁS FUNCIONES

El control remoto cableado KJR-120N dispone de una gran cantidad de nuevas funciones y características, entre las que destacar:

- Función "Follow me (iFeel)"
- Temporizador semanal (8 períodos completos)
- Posibilidad de bloquear el teclado
- Posibilidad de limitar el rango de temperatura de consigna y los modos de funcionamiento
- Muestra de códigos de error
- Retroiluminado
- Incorpora receptor infrarrojos
- Función de consulta y ajuste de parámetros
- Función "Rotación" y "Back up"
- Función "GEAR" y "Noche"
- Control agrupado de hasta 16 unidades interiores

#### MÚLTIPLES CONFIGURACIONES

También permite ajustar diferentes funciones del equipo.

Configure los parámetros según desee:

Función	Ajuste
Presión estática	Ajuste la presión estática deseada de la forma manual o automática
Temp. Compensación	Ajuste del valor desde -5°C hasta +5°C
Limitación de los modos de funcionamiento	Inhabilitar/habilitar un modo de funcionamiento
Ajuste del rango de temperatura	Refrigeración mínimo desde 17°C hasta 24°C: Calefacción máximo desde 30°C hasta 25°C

#### SOLO 2 HILOS

Permite la conexión con la unidad interior mediante 2 hilos sin polaridad.  
(se recomienda el uso de cable apantallado)

#### CONTROLE SU EQUIPO DESDE CUALQUIER SITIO

Gracias a la conectividad inalámbrica mediante WiFi incorporada en el control de pared, podrá controlar el equipo de aire acondicionado desde cualquier sitio.

Descargar aplicación



NetHome  
Plus



## SPLIT TIPO CONDUCTO H14



### ESPECIFICACIONES

Modelo			MUCR-09-H14	MUCR-12-H14	MUCR-18-H14	MUCR-24-H14	MUCR-30-H14	
Código conjunto			CL21560	CL21561	CL21562	CL21563	CL21564	
Código EAN conjunto			8432953058838	8432953058845	8432953058852	8432953058869	8432953058876	
Refrigeración	Capacidad nominal (min - máx)	kW	2,64 (0,35 ~ 3,82)	3,52 (0,53 ~ 3,91)	5,28 (1,32 ~ 6,16)	7,09 (3,23 ~ 7,92)	8,79 (2,23 ~ 9,97)	
	Consumo nominal (min - máx)	kW	0,72 (0,13 ~ 1,18)	1,16 (0,15 ~ 1,46)	1,59 (0,36 ~ 2,13)	2,28 (0,75 ~ 2,86)	2,80 (0,19 ~ 3,45)	
	Pdesignc (carga de diseño)	kW	2,6	3,5	5,3	7,1	8,8	
	SEER	W/W	6,5	6,5	6,5	6,6	6,6	
	Etiquetado energético		A++	A++	A++	A++	A++	
	Eficiencia energética estacional para refrigeración de espacios	ηs,c (%)	--	--	--	--	--	
	Consumo de energía anual	kWh/año	140	188	285	377	467	
Calefacción	Capacidad nominal (min - máx)		2,93 (0,94 ~ 3,48)	3,81 (1,00 ~ 4,47)	6,01 (1,50 ~ 6,31)	8,00 (2,79 ~ 8,56)	9,38 (2,70 ~ 10,00)	
	Consumo nominal (min - máx)		0,85 (0,29 ~ 0,85)	1,28 (0,30 ~ 1,42)	1,61 (0,50 ~ 1,85)	2,00 (0,640 ~ 2,50)	2,40 (0,43 ~ 2,55)	
	Zona climática media	Pdesignh (carga de diseño)	kW	2,1	2,7	4,3	5,6	8,0
		SCOP	W/W	4,1	4,1	4,1	4,2	4,2
		Etiquetado energético		A+	A+	A+	A+	A+
		Eficiencia energética estacional para calefacción de espacios	ηs,h (%)	--	--	--	--	--
		Consumo de energía anual	kWh/año	717	922	1.468	1.867	2.667
	Zona climática cálida	Tbiv (Temp. bivalente)	°C	-7	-7	-7	-7	-7
		Pdesignh (carga de diseño)	kW	2,8	3,4	5,2	6,5	8,2
		SCOP	W/W	5,1	5,1	5,1	5,4	5,5
		Etiquetado energético		A+++	A+++	A+++	A+++	A+++
		Consumo de energía anual	kWh/año	769	933	1.427	1.685	2.087
		Tbiv (Temperatura bivalente)	°C	2	2	2	2	2
		Tol (Temp. límite funcionamiento)	°C	-15	-15	-15	-15	-15
	Unidad interior	Modelo		MUCR-09-H14-I	MUCR-12-H14-I	MUCR-18-H14-I	MUCR-24-H14-I	MUCR-30-H14-I
Código		UI21560	UI21561	UI21562	UI21563	UI21564		
Código EAN		8432953059255	8432953059262	8432953059279	8432953059286	8432953059293		
Caudal de aire (Alto / Medio / Bajo)		m³/h	620 / 540 / 450	660 / 570 / 470	900 / 780 / 650	1.200 / 1.000 / 700	1.500 / 1.200 / 900	
Presión estática		Nominal	Pa	25	25	25	25	37
		Configurable	Pa	0 ~ 80	0 ~ 100	0 ~ 160	0 ~ 160	0 ~ 160
Presión sonora (Alta / Media / Baja / Silence) (*4)		dB(A)	35 / 33 / 31	35 / 33 / 31	36,5 / 34 / 31	33,5 / 32,5 / 31	39 / 37 / 35	
Potencia sonora (Alta)		dB(A)	52	52	53	56	60	
Conexión desagüe (OD)		mm	Ø 25	Ø 25	Ø 25	Ø 25	Ø 25	
Altura achique bomba condensados (**1)		mm	1.000	1.000	1.000	1.000	1.000	
Toma aire fresco (**2)		mm	Ø 92	Ø 92	Ø 100	Ø 100	Ø 100	
Dimensiones (Ancho x Alto x Fondo)		mm	700 x 200 x 506	700 x 200 x 506	700 x 245 x 750	1.000 x 245 x 750	1.000 x 245 x 750	
Peso		kg	16,6	16,6	24,4	31,8	32,7	
Unidad exterior	Modelo		MUER-09-H14-E	MUER-12-H14-E	MUER-18-H14-E	MUER-24-H14-E	MUER-30-H14-E	
	Código		UE21540	UE21541	UE21542	UE21543	UE21544	
	Código EAN		8432953059002	8432953059019	8432953059026	8432953059033	8432953059040	
	Caudal de aire (Alto)	m³/h	2.200	2.200	2.100	3.500	3.800	
	Presión sonora (Alta)	dB(A)	53	55,5	59	60	60	
	Potencia sonora (Alta)	dB(A)	62	62	62	69	70	
	Compresor (Marca / Modelo)		GMCC / KSK103D33UEZ3	GMCC / KSN98D64UFZ3	GMCC / KSN140D21UFZ	GMCC / KTM240D46UKT2	GMCC / KTM240D43UKT	
	Dimensiones (Ancho x Alto x Fondo)	mm	765 x 555 x 303	765 x 555 x 303	805 x 554 x 330	890 x 673 x 342	946 x 810 x 410	
Peso	kg	24,6	26,6	32,5	41,9	51		
Refrigerante	Tipo / PCA		R32 / 675	R32 / 675	R32 / 675	R32 / 675	R32 / 675	
	Carga	kg	0,65	0,71	1,15	1,4	1,8	
	Equivalencia CO <sub>2</sub>	TCO <sub>2</sub> eq	0,439	0,479	0,776	0,945	1,215	
	Precarga hasta	m	5	5	5	5	5	
	Carga adicional (a partir de 5m)	g/m	12	12	12	24	24	
Tuberías frigoríficas	Líquido	mm (inch)	1/4"	1/4"	1/4"	3/8"	3/8"	
	Gas	mm (inch)	3/8"	3/8"	1/2"	5/8"	5/8"	
	Longitud máxima (**3)	m	25	25	30	50	50	
	Desnivel máximo	m	10	10	20	25	25	
Datos eléctricos (**5)	Alimentación		V-Hz-F	220-240 ~ 50, 1N	220-240 ~ 50, 1N	220-240 ~ 50, 1N	220-240 ~ 50, 1N	
	Consumo máximo		kW	1,82	1,85	2,95	3,7	
	Intensidad máxima		A	8,5	9	13,5	19	
	Cable alimentación (unidad exterior)		mm²	2 x 2,5 + T	2 x 2,5 + T	2 x 2,5 + T	2 x 2,5 + T	
	Cable interconexión		mm²	3 x 1 + T	3 x 1 + T	3 x 1 + T	3 x 1 + T	
Temperatura de funcionamiento	Interior (Refrigeración / Calefacción)		°C	16 ~ 32 / 0 ~ 30	16 ~ 32 / 0 ~ 30	16 ~ 32 / 0 ~ 30	16 ~ 32 / 0 ~ 30	
	Exterior (Refrigeración / Calefacción)		°C	-15 ~ 50 / -15 ~ 24	-15 ~ 50 / -15 ~ 24	-15 ~ 50 / -15 ~ 24	-15 ~ 50 / -15 ~ 24	

#### Notas:

(\*1) Altura de achique desde la base de la unidad, instalando el codo como máximo a 200 mm en horizontal.

(\*2) Diámetro interior.

(\*3) Longitud mínima de tubería de 3 mts.

(\*4) El modo "Silence" solo es seleccionable mediante el control remoto inalámbrico RG10.

(\*5) Las secciones de cableado eléctrico indicadas son recomendadas pero pueden ser superiores en función de cada instalación, estas se deberán adecuar a la normativa eléctrica en vigor.

\* El diseño y las especificaciones están sujetos a cambios sin previo aviso para la mejora del producto.

\*\* Los valores de nivel sonoro corresponden a valores obtenidos en cámara anecoica.

## SPLIT TIPO CONDUCTO H14



### ESPECIFICACIONES

Modelo			MUCR-36-H14	MUCR-42-H14	MUCR-48-H14	MUCR-48-H14T	MUCR-60-H14T	
Código conjunto			CL21565	CL21566	CL21567	CL21568	CL21569	
Código EAN conjunto			8432953058883	8432953058890	8432953058906	8432953058913	8432953058920	
Refrigeración	Capacidad nominal (min - máx)	kW	10,55 (2,75 ~ 11,73)	12,11 (2,93 ~ 12,31)	14,07 (3,52 ~ 14,95)	14,07 (3,52 ~ 15,83)	15,24 (4,10 ~ 17,29)	
	Consumo nominal (min - máx)	kW	3,95 (0,90 ~ 4,30)	4,00 (0,68 ~ 4,50)	4,70 (0,81 ~ 6,15)	4,50 (0,81 ~ 6,45)	5,25 (1,03 ~ 6,65)	
	Pdesignc (carga de diseño)	kW	10,5	12,1	14,0	14,0	15,3	
	SEER	W/W	6,3	6,1	6,1	6,1	6,1	
	Etiquetado energético		A++	A++	A++	A++	A++	
	Eficiencia energética estacional para refrigeración de espacios	ηs,c (%)	--	241,0	229	241,0	241,0	
	Consumo de energía anual	kWh/año	583	1.190	1.377	1.377	1.505	
Calefacción	Capacidad nominal (min - máx)		11,72 (2,78 ~ 12,61)	13,48 (3,37 ~ 14,07)	16,12 (4,11 ~ 17,30)	16,12 (4,10 ~ 18,17)	18,18 (4,40 ~ 20,52)	
	Consumo nominal (min - máx)		3,25 (0,80 ~ 3,95)	3,55 (0,75 ~ 4,10)	4,60 (0,95 ~ 0,57)	4,60 (0,95 ~ 0,58)	5,15 (0,95 ~ 6,60)	
	Zona climática media	Pdesignh (carga de diseño)	kW	8,4	9,5	11,5	11,5	12,5
		SCOP	W/W	4,1	4,1	4,0	4,0	4,0
		Etiquetado energético		A+	A+	A+	A+	A+
		Eficiencia energética estacional para calefacción de espacios	ηs,h (%)	--	161,0	157,0	157,0	157,1
		Consumo de energía anual	kWh/año	2.868	3.244	4.025	4.025	4.375
	Tbiv (Temp. bivalente)	°C	-7	-7	-7	-7	-7	
	Zona climática cálida	Pdesignh (carga de diseño)	kW	10	10,2	11,5	11,2	12,8
		SCOP	W/W	5,1	5,1	5,1	5,1	5,1
		Etiquetado energético		A+++	A+++	A+++	A+++	A+++
		Consumo de energía anual	kWh/año	2.745	2.800	3.157	3.075	3.514
		Tbiv (Temperatura bivalente)	°C	2	2	2	2	2
		Tol (Temp. límite funcionamiento)	°C	-15	-15	-15	-15	-15
Unidad interior	<b>Modelo</b>		<b>MUCR-36-H14-I</b>	<b>MUCR-42-H14-I</b>	<b>MUCR-48-H14-I</b>	<b>MUCR-48-H14-I</b>	<b>MUCR-60-H14-I</b>	
	Código		UI21565	UI21566	UI21568	UI21568	UI21569	
	Código EAN		8432953059309	8432953059316	8432953059323	8432953059323	8432953059330	
	Caudal de aire (Alto / Medio / Bajo)	m³/h	1.700 / 1.400 / 1.100	2.000 / 1.700 / 1.300	2.000 / 1.700 / 1.300	2.000 / 1.700 / 1.300	2.200 / 1.900 / 1.500	
	Presión estática	Nominal	Pa	37	50	50	50	50
		Configurable	Pa	0 ~ 160	0 ~ 160	0 ~ 160	0 ~ 160	0 ~ 160
	Presión sonora (Alta / Media / Baja / Silence) (*4)	dB(A)	38 / 36 / 33	39 / 37,5 / 36	46 / 44 / 42	43,5 / 41,5 / 39,5	44,5 / 43 / 41,5	
	Potencia sonora (Alta)	dB(A)	62	62	64	65	66	
	Conexión desagüe (OD)	mm	Ø 25	Ø 25	Ø 25	Ø 25	Ø 25	
	Altura achique bomba condensados (*1)	mm	1.000	1.000	1.000	1.000	1.000	
	Toma aire fresco (*2)	mm	Ø 100	Ø 100	Ø 100	Ø 100	Ø 125	
	Dimensiones (Ancho x Alto x Fondo)	mm	1.200 x 245 x 750	1.200 x 245 x 750	1.200 x 245 x 750	1.200 x 245 x 750	1.200 x 300 x 750	
	Peso	kg	38,4	40,6	40,4	40,4	42,9	
Unidad exterior	<b>Modelo</b>		<b>MUER-36-H14-E</b>	<b>MUER-42-H14-E</b>	<b>MUER-48-H14-E</b>	<b>MUER-48-H14T-E</b>	<b>MUER-60-H14T-E</b>	
	Código		UE21545	UE21546	UE21547	UE21548	UE21549	
	Código EAN		8432953059057	8432953059064	8432953059071	8432953059088	8432953059095	
	Caudal de aire (Alto)	m³/h	4.000	4.000	5.600	5.600	5.600	
	Presión sonora (Alta)	dB(A)	65	63,5	64,5	64,5	64	
	Potencia sonora (Alta)	dB(A)	70	71	74	73	74	
	Compresor (Marca / Modelo)		GMCC / KTF310D43UMT	GMCC / KTF310D43UMT	GMCC / KTQ420D1UMU	GMCC / KTQ420D1UMU	GMCC / KTQ420D1UMU	
	Dimensiones (Ancho x Alto x Fondo)	mm	946 x 810 x 410	946 x 810 x 410	980 x 975 x 375	980 x 975 x 375	980 x 975 x 375	
	Peso	kg	66,9	71	82,5	90	92	
	Tipo / PCA		R32 / 675	R32 / 675	R32 / 675	R32 / 675	R32 / 675	
Refrigerante	Carga	kg	2,4	2,8	2,9	2,9	3,2	
	Equivalencia CO <sub>2</sub>	TCO <sub>2</sub> eq	1,620	1,890	1,96	1,96	2,16	
	Precarga hasta	m	5	5	5	5	5	
	Carga adicional (a partir de 5m)	g/m	24	24	24	24	24	
	Líquido	mm (inch)	3/8"	3/8"	3/8"	3/8"	3/8"	
Tuberías frigoríficas	Gas	mm (inch)	5/8"	5/8"	5/8"	5/8"	5/8"	
	Longitud máxima (*3)	m	75	75	75	75	75	
	Desnivel máximo	m	30	30	30	30	30	
	Alimentación	V-Hz-F	220-240 ~ 50, 1N	220-240 ~ 50, 1N	220-240 ~ 50, 1N	380-415 ~ 50, 3N	380-415 ~ 50, 3N	
Datos eléctricos (*5)	Consumo máximo	kW	5	5	7,3	7,3	7,5	
	Intensidad máxima	A	22,5	22,5	32	14	14	
	Cable alimentación (unidad exterior)	mm <sup>2</sup>	2 x 4 + T	2 x 4 + T	2 x 6 + T	4 x 2,5 + T	4 x 2,5 + T	
	Cable interconexión	mm <sup>2</sup>	3 x 1 + T	3 x 1 + T	3 x 1 + T	3 x 1 + T	3 x 1 + T	
	Temperatura de funcionamiento	Interior (Refrigeración / Calefacción)	°C	16 ~ 32 / 0 ~ 30	16 ~ 32 / 0 ~ 30	16 ~ 32 / 0 ~ 30	16 ~ 32 / 0 ~ 30	16 ~ 32 / 0 ~ 30
Exterior (Refrigeración / Calefacción)		°C	-15 ~ 50 / -15 ~ 24	-15 ~ 50 / -15 ~ 24	-15 ~ 50 / -15 ~ 24	-15 ~ 50 / -15 ~ 24	-15 ~ 50 / -15 ~ 24	

#### Notas:

(\*1) Altura de achique desde la base de la unidad, instalando el codo como máximo a 200 mm en horizontal.

(\*2) Diámetro interior.

(\*3) Longitud mínima de tubería de 3 mts.

(\*4) El modo "Silence" solo es seleccionable mediante el control remoto inalámbrico RG10.

(\*5) Las secciones del cableado eléctrico indicadas son recomendadas pero pueden ser superiores en función de cada instalación, estas se deberán adecuar a la normativa eléctrica en vigor.

\* El diseño y las especificaciones están sujetos a cambios sin previo aviso para la mejora del producto.

\*\* Los valores de nivel sonoro corresponden a valores obtenidos en cámara anecoica.

## SPLIT TIPO CONDUCTO H14

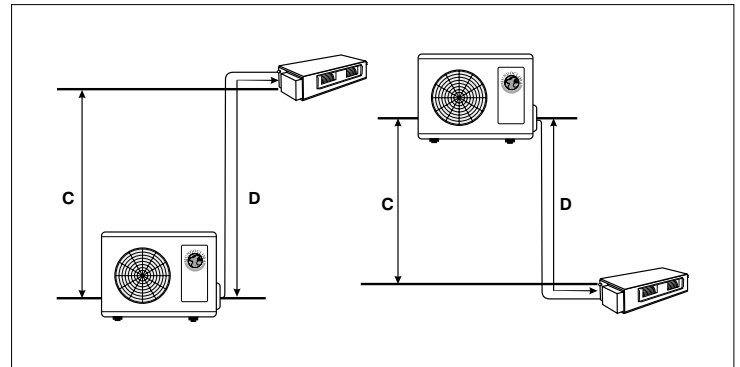
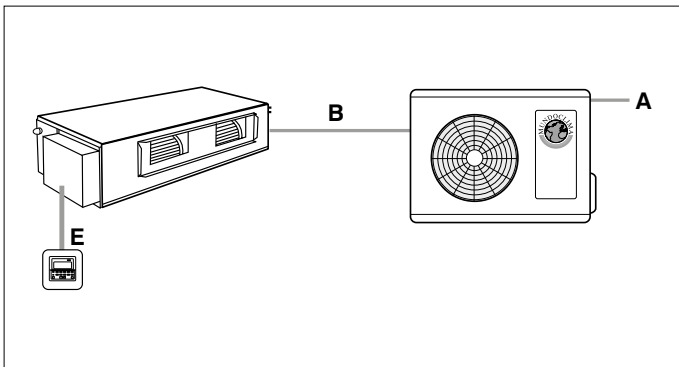


### CABLEADO ELÉCTRICO

Modelo	Alimentación (sólo ud. exterior)		Interconexión (B)	Control cableado (E)
	Tipo	Sección (A)		
09-H14	230V (1N~)	2 x 2,5 + T (mm <sup>2</sup> )	3 x 1 + T (mm <sup>2</sup> )	2 x 0,5 (mm <sup>2</sup> ) Apantallado
12-H14	230V (1N~)	2 x 2,5 + T (mm <sup>2</sup> )	3 x 1 + T (mm <sup>2</sup> )	2 x 0,5 (mm <sup>2</sup> ) Apantallado
18-H14	230V (1N~)	2 x 2,5 + T (mm <sup>2</sup> )	3 x 1 + T (mm <sup>2</sup> )	2 x 0,5 (mm <sup>2</sup> ) Apantallado
24-H14	230V (1N~)	2 x 2,5 + T (mm <sup>2</sup> )	3 x 1 + T (mm <sup>2</sup> )	2 x 0,5 (mm <sup>2</sup> ) Apantallado
30-H14	230V (1N~)	2 x 2,5 + T (mm <sup>2</sup> )	3 x 1 + T (mm <sup>2</sup> )	2 x 0,5 (mm <sup>2</sup> ) Apantallado
36-H14	230V (1N~)	2 x 4 + T (mm <sup>2</sup> )	3 x 1 + T (mm <sup>2</sup> )	2 x 0,5 (mm <sup>2</sup> ) Apantallado
42-H14	230V (1N~)	2 x 4 + T (mm <sup>2</sup> )	3 x 1 + T (mm <sup>2</sup> )	2 x 0,5 (mm <sup>2</sup> ) Apantallado
48-H14	230V (1N~)	2 x 6 + T (mm <sup>2</sup> )	3 x 1 + T (mm <sup>2</sup> )	2 x 0,5 (mm <sup>2</sup> ) Apantallado
48-H14T	400V (3N~)	4 x 2,5 + T (mm <sup>2</sup> )	3 x 1 + T (mm <sup>2</sup> )	2 x 0,5 (mm <sup>2</sup> ) Apantallado
60-H14T	400V (3N~)	4 x 2,5 + T (mm <sup>2</sup> )	3 x 1 + T (mm <sup>2</sup> )	2 x 0,5 (mm <sup>2</sup> ) Apantallado

### TUBERÍAS FRIGORÍFICAS Y CARGA ADICIONAL (R-32)

Modelo	Tubería		Distancia máx.		Carga adicional refrigerante	Precarga hasta
	Líquido	Gas	Vertical (C)	Total (D)		
09-H14	1/4"	3/8"	10 m	25 m	12 g/m	5 m
12-H14	1/4"	3/8"	10 m	25 m	12 g/m	5 m
18-H14	1/4"	1/2"	20 m	30 m	12 g/m	5 m
24-H14	3/8"	5/8"	25 m	50 m	24 g/m	5 m
30-H14	3/8"	5/8"	25 m	50 m	24 g/m	5 m
36-H14	3/8"	5/8"	30 m	75 m	24 g/m	5 m
42-H14	3/8"	5/8"	30 m	75 m	24 g/m	5 m
48-H14	3/8"	5/8"	30 m	75 m	24 g/m	5 m
48-H14T	3/8"	5/8"	30 m	75 m	24 g/m	5 m
60-H14T	3/8"	5/8"	30 m	75 m	24 g/m	5 m



### OPCIONALES

Más información de los opcionales en "SISTEMAS DE CONTROL MUNDOCLIMA"

#### Control inalámbrico



RG10A1 (F2S)BGEF  
(CL97807)

#### Control cableado con WIFI



KJR-120P(X6W)/EF  
(Negro)  
(CL09213)



KJR-120P(X6W)/EF  
(Blanco)  
(CL09215)

#### BMS



MD-AC-MBS  
(CL99097/  
CL99114-116)



MD-AC-KNX  
(CL94792 /  
CL99094-095)



INBACMID  
(CL99222 /  
CL99210)

#### Control centralizado



CCM180A/WS  
(CL09300)



CCM30/BKE  
(CL92871)



CCM-15(A)  
(CL92872)

#### Accesorios



JC-02  
(CL94724)

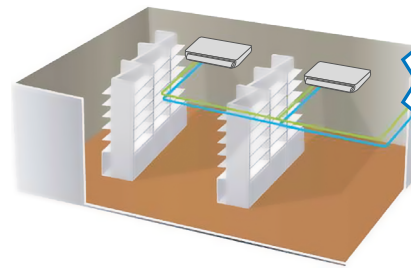


M-CHECK  
(CL09410)



## SPLIT TIPO CONDUCTO H14

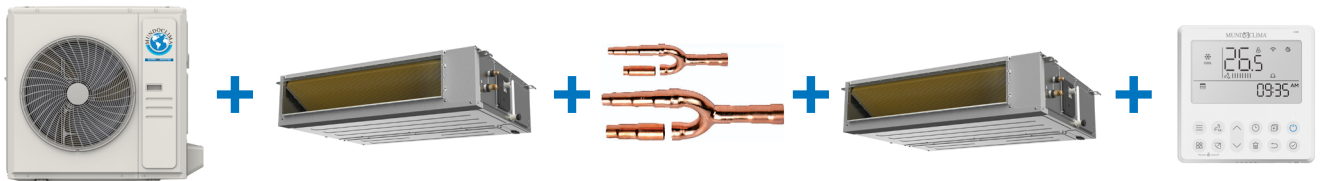
### SISTEMA TWIN CONDUCTO (2x1, 3x1, 4x1)



**TWIN**  
permite conectar desde 2 hasta 4 UNIDADES INTERIORES de la misma capacidad a UNA ÚNICA UNIDAD EXTERIOR

**Los sistemas Twin Conduto incluyen:**

- 1 Unidad exterior (axial de un solo ventilador).
- 2, 3 o 4 Unidades interiores de conducto de la misma capacidad.
- 1, 2 o 3 Distribuidor FQZHN-01D.
- 2, 3 o 4 Controles cableados KJR-120N (sólo se debe conectar uno a la ud. Principal).



Se deben configurar las uds. interiores como Principal y Secundarias, la configuración se debe realizar en el micro-interruptor SW1 + S1 de las unidades interiores. Para más información consulte el manual de instalación.

Para calcular la carga de gas adicional en el sistema Twin, consultar el apartado 6. TUBERÍA DE REFRIGERANTE en el manual de instalación y usuario.

**IMPORTANTE:** En un sistema Twin las unidades interiores SIEMPRE funcionan de forma conjunta y de la misma manera, NO SE PUEDEN INDEPENDIZAR.

## ESPECIFICACIONES

Sistema Twin			2x1					
Modelo			MUCR-09X2-H14	MUCR-12X2-H14	MUCR-18X2-H14	MUCR-24X2-H14	MUCR-24X2-H14T	MUCR-30X2-H14T
Código conjunto			CL21930	CL21931	CL21932	CL21933	CL21934	CL21935
Capacidad nominal	Refrigeración	kW	2,64 + 2,64	3,52 + 3,52	5,28 + 5,28	7,09 + 7,09	7,09 + 7,09	8,79 + 8,79
	Calefacción	kW	2,93 + 2,93	3,81 + 3,81	6,01 + 6,01	8,00 + 8,00	8,00 + 8,00	9,38 + 9,38
Uds. Interiores	Modelo		MUCR-09-H14-I	MUCR-12-H14-I	MUCR-18-H14-I	MUCR-24-H14-I	MUCR-24-H14-I	MUCR-30-H14-I
	Código		UI21560	UI21561	UI215612	UI21563	UI21563	UI21564
	Cantidad		2	2	2	2	2	2
Ud. Exterior	Modelo		MUER-24-H14-E	MUER-24-H14-E	MUER-36-H14-E	MUER-48-H14-E	MUER-48-H14T-E	MUER-60-H14T-E
	Código		UE21543	UE21543	UE21545	UE21547	UE21548	UE21549
	Cantidad		1	1	1	1	1	1
Distribuidor	Modelo		FQZHN-01D	FQZHN-01D	FQZHN-01D	FQZHN-01D	FQZHN-01D	FQZHN-01D
	Código		CL09500	CL09500	CL09500	CL09500	CL09500	CL09500
	Cantidad		1	1	1	1	1	1
Tuberías frigoríficas	Ud. Exterior hasta Distribuidor (Liq/Gas)	inch	3/8" - 5/8"	3/8" - 5/8"	3/8" - 5/8"	3/8" - 5/8"	3/8" - 5/8"	3/8" - 5/8"
	Ud. Interior hasta Distribuidor (Liq/Gas)	inch	1/4" - 3/8"	1/4" - 3/8"	1/4" - 1/2"	3/8" - 5/8"	3/8" - 5/8"	3/8" - 5/8"
Datos eléctricos <sup>(*)</sup>	Alimentación	V-Hz-F	220-240 ~ 50, 1N	220-240 ~ 50, 1N	220-240 ~ 50, 1N	220-240 ~ 50, 1N	380-415 ~ 50, 3N	380-415 ~ 50, 3N
	Consumo máximo	kW	3,7	3,7	5	7,3	7,3	7,5
	Intensidad máxima	A	19	19	22,5	32	14	14
	Cable alimentación (unidad exterior)	mm <sup>2</sup>	2 x 2,5 + T	2 x 2,5 + T	2 x 4 + T	2 x 6 + T	4 x 2,5 + T	4 x 2,5 + T
	Cable interconexión (unidad exterior y interior principal)	mm <sup>2</sup>	3 x 1 + T	3 x 1 + T	3 x 1 + T	3 x 1 + T	3 x 1 + T	3 x 1 + T
	Cables entre uds. interiores (Principal/ Secundarias) <sup>(**)</sup>	mm <sup>2</sup>	3 x 0,75 (apantallado) + 2 x 1 + T					

### Notas:

(\*1) Las secciones del cableado eléctrico indicadas son recomendadas pero pueden ser superiores en función de cada instalación, estas se deberán adecuar a la normativa eléctrica en vigor.

(\*2) Para la conexión entre unidades interiores, se debe usar dos cables, uno apantallado de 3 x 0,75 mm<sup>2</sup> y otro de 2 x 1 + T para la alimentación eléctrica de las unidades interiores secundarias. Nunca se debe usar el mismo cable para la alimentación e interconexión.

## SPLIT TIPO CONDUCTO H14

### SISTEMA TWIN CONDUCTO (2x1, 3x1, 4x1)



#### ESPECIFICACIONES

Sistema Twin			3x1			4x1			
<b>Modelo</b>			<b>MUCR-09X3-H14</b>	<b>MUCR-12X3-H14</b>	<b>MUCR-18X3-H14T</b>	<b>MUCR-09X4-H14</b>	<b>MUCR-09X4-H14T</b>	<b>MUCR-12X4-H14</b>	<b>MUCR-12X4-H14T</b>
Código conjunto			CL21936	CL21937	CL21938	CL21940	CL21941	CL21942	CL21943
Capacidad nominal	Refrigeración	kW	2,64 + 2,64 + 2,64	3,52 + 3,52 + 3,52	5,28 + 5,28 + 5,28	2,64 + 2,64 + 2,64 + 2,64		3,52 + 3,52 + 3,52 + 3,52	
	Calefacción	kW	2,93 + 2,93 + 2,93	3,81 + 3,81 + 3,81	6,01 + 6,01 + 6,01	2,93 + 2,93 + 2,93 + 2,93		3,81 + 3,81 + 3,81 + 3,81	
Uds. Interiores	<b>Modelo</b>		<b>MUCR-09-H14-I</b>	<b>MUCR-12-H14-I</b>	<b>MUCR-18-H14-I</b>	<b>MUCR-09-H14-I</b>	<b>MUCR-09-H14-I</b>	<b>MUCR-12-H14-I</b>	<b>MUCR-12-H14-I</b>
	Código		UI21560	UI21561	UI215612	UI21560	UI21560	UI21561	UI21561
	Cantidad		3	3	3	4	4	4	4
Ud. Exterior	<b>Modelo</b>		<b>MUER-36-H14-E</b>	<b>MUER-36-H14-E</b>	<b>MUER-60-H14T-E</b>	<b>MUER-48-H14-E</b>	<b>MUER-48-H14T-E</b>	<b>MUER-48-H14-E</b>	<b>MUER-48-H14T-E</b>
	Código		UE21545	UE21545	UE21549	UE21547	UE21548	UE21547	UE21548
	Cantidad		1	1	1	1	1	1	1
Distribuidor	<b>Modelo</b>		<b>FQZHN-01D</b>	<b>FQZHN-01D</b>	<b>FQZHN-01D</b>	<b>FQZHN-01D</b>	<b>FQZHN-01D</b>	<b>FQZHN-01D</b>	<b>FQZHN-01D</b>
	Código		CL09500	CL09500	CL09500	CL09500	CL09500	CL09500	CL09500
	Cantidad		2	2	2	3	3	3	3
Tuberías frigoríficas	Ud. Exterior hasta Distribuidor (Liq/Gas)	inch	3/8" - 5/8"	3/8" - 5/8"	3/8" - 5/8"	3/8" - 5/8"	3/8" - 5/8"	3/8" - 5/8"	3/8" - 5/8"
	Ud. Interior hasta Distribuidor (Liq/Gas)	inch	1/4" - 3/8"	1/4" - 3/8"	1/4" - 1/2"	1/4" - 3/8"	1/4" - 3/8"	1/4" - 3/8"	1/4" - 3/8"
Datos eléctricos (*)	Alimentación	V-Hz-F	220-240 ~ 50, 1N	220-240 ~ 50, 1N	380-415 ~ 50, 3N	220-240 ~ 50, 1N	380-415 ~ 50, 3N	220-240 ~ 50, 1N	380-415 ~ 50, 3N
	Consumo máximo	kW	5	5	7,5	7,3	7,3	7,3	7,3
	Intensidad máxima	A	22,5	22,5	14	32	14	32	14
	Cable alimentación (unidad exterior)	mm <sup>2</sup>	2 x 4 + T	2 x 4 + T	4 x 2,5 + T	2 x 6 + T	4 x 2,5 + T	2 x 6 + T	4 x 2,5 + T
	Cable interconexión (unidad exterior y interior principal)	mm <sup>2</sup>	3 x 1 + T	3 x 1 + T	3 x 1 + T	3 x 1 + T	3 x 1 + T	3 x 1 + T	3 x 1 + T
	Cables entre uds. interiores (Principal/ Secundarias) (*)	mm <sup>2</sup>	3 x 0,75 (apantallado) + 2 x 1 + T						

#### Notas:

(\*1) Las secciones del cableado eléctrico indicadas son recomendadas pero pueden ser superiores en función de cada instalación, estas se deberán adecuar a la normativa eléctrica en vigor.

(\*2) Para la conexión entre unidades interiores, se debe usar dos cables, uno apantallado de 3 x 0,75 mm<sup>2</sup> y otro de 2 x 1 + T para la alimentación eléctrica de las unidades interiores secundarias. Nunca se debe usar el mismo cable para la alimentación e interconexión.